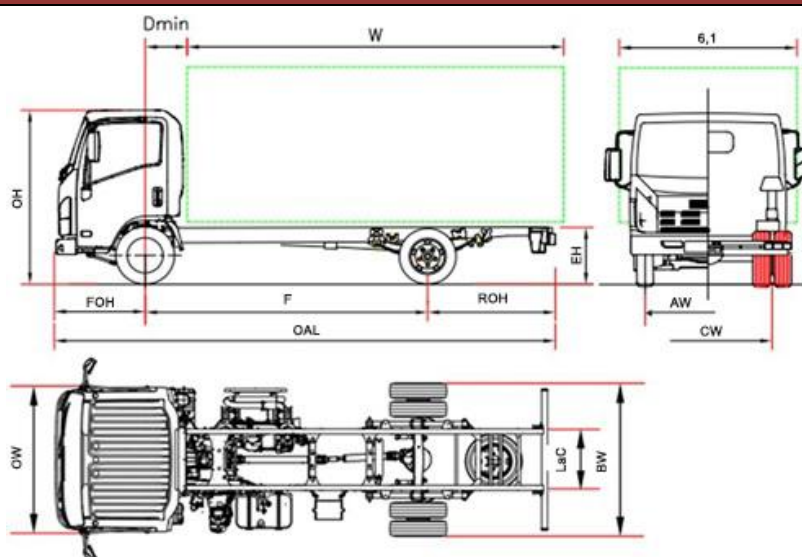


OBD-E



M 30		M30 F	M30 H	M30 K	M30 M
Rozvor	F	2765	3365	3815	4475
Celková délka podvozku	OAL	5435	6035	6680	7865
Délka karosérie min. ⁽¹⁾	W	3615	4215	4860	6045
Délka karosérie max. ⁽¹⁾	W	3960	4560	5210	6390
Zadní přesah rámu	ROH	1560	1560	1755	2280
Výška rámu	EH		800		
Výška kabiny	OH		2265		
Šířka podvozku	BW		2115		
Šířka kabiny ⁽²⁾	OW		2040		
Šířka karoserie ⁽³⁾	6,1		2345		
Přední náprava - zadní strana kabiny	D min		710 ⁽⁶⁾		
Přední přesah	FOH		1110		
Celkový rozměr rámu	LaC		850		
Rozestup vpředu	AW		1680		
Rozestup vzadu	CW		1650		
Světla výše	HH		185 ⁽⁷⁾		
Průměr otáčení (m) ⁽⁴⁾	Dia	10,6	12,6	14,1	16,3
VÁHY (kg)					
Hmotnost v provozním stavu ⁽⁵⁾		2686	2716	2736	2796
Povolené zatížení přední/zadní nápravy		1772/914	1792/924	1822/914	1887/909
Celková hmotnost vozidla		7500			
Povolené zatížení přední/zadní nápravy		3100 / 5800			
Přípustná hmot. brzděného přípoj. vozidla/ Přípustná hmot. nebrzděného přípoj. vozidla		3500 / 750			

1. Údaj získaný z COC
2. Bez směrových světel a zpětných zrcátek.
3. Možné šířky s volitelnými rameny zrcátek 2115/2170 - 2170/2345 - 2345/2500
4. Průměr otáčení (stopa pneumatik)
5. Hmotnost včetně rezervního kola, plné nádrže, řidiče. ISIM +35 Kg
6. S minimální výškou protizárubeň 100 mm
7. Bod vůle: zadní diferenciál

PŘEDBĚŽNÁ VERZE: Všechny údaje musí být potvrzena osvědčením typového schválení.

M 30 - Rozvor (mm) F 2765 - H 3365 - K 3815 - M 4475

ČERVEN 2026

Verze a vybavení	6stupňová manuální převodovka MYY6Z Pravostranné řízení (Rozvor F - Rozvor H + 9stupňová DCT převodovka ISIM)
-------------------------	---

Standardní výbava

- | | | |
|---|--|--|
| <ul style="list-style-type: none">• EGR - DPD - SCR• MID display 7"• Motorová brzda• Elektricky ovládaná a vyhřívaná zpětná zrcátka• Immobilizer• Bzučák bezpečnostního pásu• Stěrače světlometů• Automatická klimatizace• Elektrická parkovací brzda• Auto Hold | <ul style="list-style-type: none">• Odpružené sedadlo• Mlhové světlomety vpředu a vzadu• DAB+ rádio - Bluetooth - 6.8" displejem připojení Apple Car Play/Android Auto*• USB nabíjecí port• Centrální zamykání s dálkovým ovládáním• Ovládání na volantu• Dva airbagy (řidič a spolujezdec)• Přední a zadní BI-LED světla | <ul style="list-style-type: none">• Automatické rozsvícení světlometů• Pojistka proti vyklopení kabiny• Nastavitelná poloha volantu (sklon a výška)• Omezovač rychlosti (90 km/h)• Spustit a zastavit• Vyjímatelný držák na nápoje• Rezervní kolo• Smart Key• Elektricky ovládaná okna• Manuální nastavení výšky světlometů |
|---|--|--|

*Modely s pravostranným řízením vybavené DAB+/Bluetooth - USB rádiem s 6,2palcovým displejem

Motor

ISUZU 4JZ1E6N 4 válce. 16 v s variabilním časováním na výfuku (EVVT) s rozvodem kaskády ozubených kol . Vstříkací systém DENSO i-Art Common rail s turbodmychadlem VGS (elektronické řízení) a mezichladičem.
ZDVIHOVÝ OBJEM 2999 cm³; VÝKON 110kW (150 HP) 2450 ot./min.; TOČIVÝ MOMENT 430 Nm 1400 - 2450 ot./min..
EMISNÍ REGULACE EURO VI OBD-E.

Safety Pack 1

ABS: Protiblokovací systém brzd	AEBS: Systém autonomního nouzového brzdění	ISA: Inteligentní asistence pro udržování rychlosti
ASR: Protipokluzový systém	Intersection AEBS: Systém autonomního nouzového brzdění na křižovatce	RM: Zadní monitor
DWS: Systém varování před čelní srážkou	AEBS for Pedestrian & Bicycle: Automatický nouzový brzdňý systém pro chodce a cyklisty	BSIS: Sledování mrtvého úhlu
EBD: Elektronické rozdělování brzděné síly	ADDW: Pokročilé sledování pozornosti	MOIS: Systém pro detekci pohybujících se objektů
EVSC: Elektronický stabilizační systém	Intersection Warning: Systém varování před nebezpečím na křižovatkách	LDWS: Systém varování před vyjetím z pruhu
FVSN: Upozornění na spuštění vpředu jedoucího vozidla	TPMS: Systém kontroly tlaku v pneumatikách	TSR: Systém rozpoznávání dopravních značek
MAM*: Brzdění před překážkou	FACC*: Adaptivní tempomat	

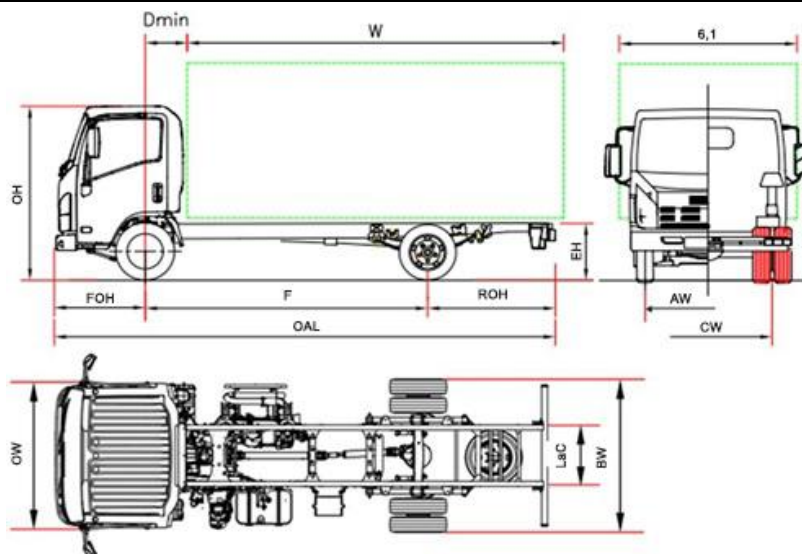
*Exkluzivní výbava balíčku Safety Pack 2 (k dispozici pouze u verzí s převodovkou AMT)

Nádrž	100 L	14 L Ad-Blue®
Převodovka a konečný převodový poměr	Manuální 6 převodů MYY6Z - 5.979 - 3.434 - 2.040 - 1.379 - 1.000 - 0.708; Zpětný chod 5.701; Konečný převodový poměr 5.571 (39/7) Robotizovaná dvouspojková převodovka s 9 rychlostmi ISIM (MYR9R); převodové stupně: 5.162 - 3.941 - 2.915 - 2.225 - 1.706 - 1.304 - 1.000 - 0.763 - 0.585; Zpětný chod 4.810; Konečný převodový poměr 6.142 (Rozvor F & Rozvor H Pravostranné řízení)	
Rozměry rámu	Šířka 70 mm, Výška 230 mm, Tloušťka 5 mm	
Počet míst	3	
Nápravy	2. Zadní náprava poháněna a s dvoumontáží	
Pneumatiky	Přední 215/75 R17,5C jednoduché. Zadní 215/75 R17,5C dvojité.	
Brzdy	Přední a zadní kotoučové brzdy. Hydraulický systém s podtlakovým posilovačem brzd. V souladu s předpisy CEE se systémem ABS, nezávislé okruhy na obou nápravách. Mechanicky ovládaná parkovací brzda na hnacím hřídeli. Ventilované přední a zadní kotoučové brzdy 310X42 mm	
Zavěšení	Přední odpružení s parabolickými listovými pružinami, vzadu poloeliptické integrované gumovými koncovými padmi, hydraulické teleskopické tlmiče nárazov s dvojitým efektem. Předná a zadná stabilizační tyč.	
Elektrický systém	Jmenovité napětí 24V - Generátor 90A - 2 x baterie 90Ah (Rozvor F: 2x70Ah)	

PŘEDBĚŽNÁ VERZE:Všechny údaje musí být potvrzena osvědčením typového schválení.

175 HP Série Bleu OBD-E (7,5 tun)

OBD-E



M 30		M30 F	M30 H	M30 K	M30 M
Rozvor	F	2765	3365	3815	4475
Celková délka podvozku	OAL	5435	6035	6680	7865
Délka karosérie min. ⁽¹⁾	W	3615	4215	4860	6045
Délka karosérie max. ⁽¹⁾	W	3960	4560	5210	6390
Zadní přesah rámu	ROH	1560	1560	1755	2280
Výška rámu	EH		800		
Výška kabiny	OH		2265		
Šířka podvozku	BW		2115		
Šířka kabiny ⁽²⁾	OW		2040		
Šířka karoserie ⁽³⁾	6,1		2345		
Přední náprava - zadní strana kabiny	D min		710 ⁽⁶⁾		
Přední přesah	FOH		1110		
Celkový rozměr rámu	LaC rámu		850		
Rozestup vpředu	AW		1680		
Rozestup vzadu	CW		1650		
Světlá výše	HH		185 ⁽⁷⁾		
Průměr otáčení (m) ⁽⁴⁾	Dia	10,6	12,6	14,1	16,3
VÁHY (kg)					
Hmotnost v provozním stavu ⁽⁵⁾		2721	2751	2787	2831
Povolené zatížení přední/zadní nápravy		1807/924	1817/949	1847/924	1912/919
Celková hmotnost vozidla		7500			
Povolené zatížení přední/zadní nápravy		3100 / 5800			
Přípustná hmot. brzděného přípoj. vozidla/ Přípustná hmot. nebrzděného přípoj. vozidla		3500 / 750			

1. Údaj získaný z COC
2. Bez směrových světel a zpětných zrcátek.
3. Možné šířky s volitelnými rameny zrcátek 2115/2170 - 2170/2345 - 2345/2500
4. Průměr otáčení (stopa pneumatik)
5. Hmotnost včetně rezervního kola, plné nádrži, řidiče.
6. S minimální výškou protizárubeň 100 mm
7. Bod vůle: zadní diferenciál

PŘEDBĚŽNÁ VERZE: Všechny údaje musí být potvrzena osvědčením typového schválení.

M 30 175 - Rozvor (mm) F 2765 - H 3365 - K 3815

ČERVEN 2026

Verze a vybavení

9stupňová DCT převodovka ISIM

Standardní výbava

<ul style="list-style-type: none">EGR - DPD - SCRMID display 7"Motorová brzdaElektricky ovládaná a vyhřívaná zpětná zrcátkaImmobilizerBzučák bezpečnostního pásuStěrače světlometůAutomatická klimatizaceElektrická parkovací brzdaSmart Key	<ul style="list-style-type: none">Odpružené sedadloMlhové světlometry vpředu a vzaduDAB+ rádio - Bluetooth - 6.8" displejem připojení Apple Car Play/Android AutoUSB nabíjecí portCentrální zamykání s dálkovým ovládánímOvládání na volantuDva airbagy (řidič a spolujezdec)Auto HoldElektricky ovládaná okna	<ul style="list-style-type: none">Přední a zadní BI-LED světlaManuální nastavení výšky světlometůAutomatické rozsvícení světlometůPojistka proti vyklopení kabinyNastavitelná poloha volantu (sklon a výška)Omezovač rychlosti (90 km/h)Spustit a zastavitVyjímatelný držák na nápojeRezervní kolo
---	--	--

Motor

ISUZU 4JZ1E6N 4 válce. 16 v s variabilním časováním na výfuku (EVVT) s rozvodem kaskády ozubených kol . Vstřikovací systém DENSO i-Art Common rail s turbodmychadlem VGS (elektronické řízení) a mezichladičem.
ZDVIHOVÝ OBJEM 2999 cm³; VÝKON 129kW (175 HP) 2680 ot./min.; TOČIVÝ MOMENT 460 Nm 1500 – 2680 ot./min.. EMISNÍ REGULACE EURO VI OBD-E.

Safety Pack 2

ABS: Protiblokovací systém brzd	AEBS: Systém autonomního nouzového brzdění	ISA: Inteligentní asistence pro udržování rychlosti
ASR: Protiprokluzový systém	Intersection AEBS: Systém autonomního nouzového brzdění na křižovatce	RM: Zadní monitor
DWS: Systém varování před čelní srážkou	AEBS for Pedestrian & Bicycle: Automatický nouzový brzdňý systém pro chodce a cyklisty	BSIS: Sledování mrtvého úhlu
EBD: Elektronické rozdělování brzdné síly	ADDW: Pokročilé sledování pozornosti	MOIS: Systém pro detekci pohybujících se objektů
EVSC: Elektronický stabilizační systém	Intersection Warning: Systém varování před nebezpečím na křižovatkách	MAM: Brzdění před překážkou
FVSN: Upozornění na spuštění vpředu jedoucího vozidla	TPMS: Systém kontroly tlaku v pneumatikách	FACC: Adaptivní tempomat
LDWS: Systém varování před vyjetím z pruhu	TSR: Systém rozpoznávání dopravních značek	

Nádrž

100 L

14 L Ad-Blue®

Převodovka a konečný převodový poměr

Robotizovaná dvouspojková převodovka s 9 rychlostmi ISIM (MYR9R) ; převodové stupně: 5.162 - 3.941 - 2.868 - 2.189 - 1.679 - 1.304 - 1.000 - 0.763 - 0.585; Zpětný chod 4.810; Konečný převodový poměr 6.142

Rozměry rámu

Šířka 70 mm, Výška 230 mm, Tloušťka 5 mm

Počet míst

3

Nápravy

2. Zadní náprava poháněna a s dvoumontáží

Pneumatiky

Přední 215/75 R17,5C jednoduché. Zadní 215/75 R17,5C dvojitě.

Brzdy

Přední a zadní kotoučové brzdy. Hydraulický systém s podtlakovým posilovačem brzd. V souladu s předpisy CEE se systémem ABS, nezávislé okruhy na obou nápravách. Mechanicky ovládaná parkovací brzda na hnacím hřídeli. Ventilované přední a zadní kotoučové brzdy 310X42 mm

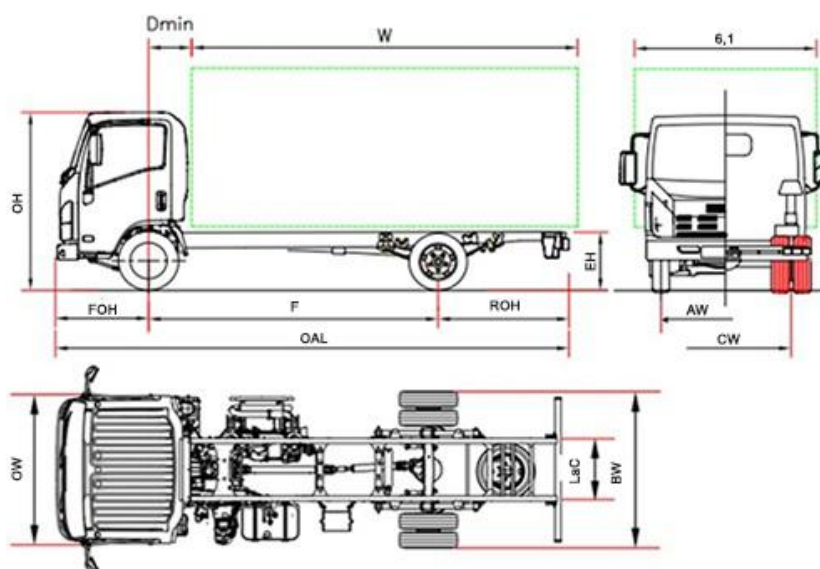
Zavěšení

Přední odpružení s parabolickými listovými pružinami, vzadu poloeliptické integrované gumovými koncovými padmi, hydraulické teleskopické tlmiče nárazov s dvojitým efektem. Předná a zadná stabilizační tyč.

Elektrický systém

Jmenovité napětí 24V - Generátor 90A - 2 x baterie 90Ah (Rozvor F: 2x70Ah)

PŘEDBĚŽNÁ VERZE: Všechny údaje musí být potvrzena osvědčením typového schválení.



M 30		M 30 F	M 30 H	M 30 K	M 30 M
Rozvor	F	2765	3365	3815	4475
Celková délka podvozku	OAL	5435	6035	6680	7865
Délka karosérie min. ⁽¹⁾	W	3615	4215	4860	6045
Délka karosérie max. ⁽¹⁾	W	3960	4560	5210	6390
Zadní přesah rámu	ROH	1560	1560	1755	2280
Výška rámu	EH		800		
Výška kabiny	OH		2265		
Šířka podvozku	BW		2115		
Šířka kabiny ⁽²⁾	OW		2040		
Šířka karoserie ⁽³⁾	6,1		2345		
Přední náprava - zadní strana kabiny	D min		710 ⁽⁶⁾		
Přední přesah	FOH		1110		
Celkový rozměr rámu	LaC		850		
Rozestup vpředu	AW		1680		
Rozestup vzadu	CW		1650		
Světlá výše	HH		185 ⁽⁷⁾		
Průměr otáčení (m) ⁽⁴⁾	Dia	10,6	12,6	14,1	16,3
VÁHY (kg)					
Hmotnost v provozním stavu ⁽⁵⁾		2982	3002	3022	3057
Povolené zatížení přední/zadní nápravy		1977/1005	1986/1016	2016/1006	2055/1002
Celková hmotnost vozidla		7500			
Povolené zatížení přední/zadní nápravy		3100 / 5800			
Přípustná hmot. brzděného přípoj. vozidla/ Přípustná hmot.		3500 / 750			

1. Údaj získaný z COC
2. Bez směrových světel a zpětných zrcátek.
3. Možné šířky s volitelnými rameny zrcátek 2115/2170 - 2170/2345 - 2345/2500
4. Průměr otáčení (stopa pneumatik)
5. Hmotnost včetně rezervního kola, plné nádrži, řidiče. NEES 2 +35 Kg
6. S minimální výškou protizárubeň 100 mm
7. Bod vůle: zadní diferenciál

PŘEDBĚŽNÁ VERZE: Všechny údaje musí být potvrzena osvědčením typového schválení.

M 30 - Rozvor (mm) F 2765 - H 3365 - K 3815 - M 4475

ČERVEN 2026

Verze a vybavení

6stupňová manuální převodovka MZZ6F
NEES 2 + Safety Pack 2
Pravostranné řízení (Rozvor F - Rozvor H) + NEES 2

Standardní výbava

<ul style="list-style-type: none">EGR - DPD - SCRMID display 7"Motorová brzdaElektricky ovládaná a vyhřívaná zpětná zrcátkaImmobilizerBzučák bezpečnostního pásuStěrače světlometůAutomatická klimatizaceElektrická parkovací brzdaAuto Hold	<ul style="list-style-type: none">Odpružené sedadloMlhové světlomety vpředu a vzaduDAB+ rádio - Bluetooth - 6.8" displejem připojení Apple Car Play/Android Auto*USB nabíjecí portCentrální zamykání s dálkovým ovládánímOvládání na volantuDva airbagy (řidič a spolujezdec)Elektricky ovládaná okna	<ul style="list-style-type: none">Manuální nastavení výšky světlometůAutomatické rozsvícení světlometůPojistka proti vyklopení kabinyNastavitelná poloha volantu (sklon a výška)Omezovač rychlosti (90 km/h)Vyjímatelný držák na nápojeRezervní koloSmart KeyPřední a zadní BI-LED světla
---	--	---

*Modely s pravostranným řízením vybavené DAB+/Bluetooth - USB rádiem s 6,2palcovým displejem

Motor

ISUZU 4HK1E6C 4 válce. Intercooler, common-rail s přímým vstřikováním. Přepřňovaný turbodmychadlem s proměnnou geometrií.
ZDVIHOVÝ OBJEM 5193 cm³ ; VÝKON 140kW (190 HP) 2600 ot./min.; TOČIVÝ MOMENT 510 Nm 1600 - 2800 ot./min.
EMISNÍ REGULACE EURO VI OBD-E.

Safety Pack 1

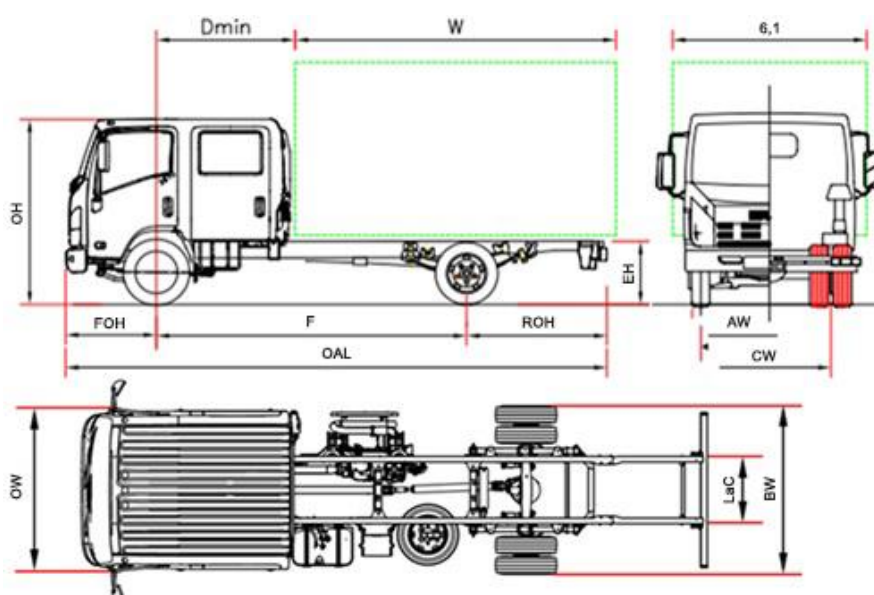
ABS: Protiblokovací systém brzd	AEBS: Systém autonomního nouzového brzdění	ISA: Inteligentní asistence pro udržování rychlosti
ASR: Protipokluzový systém	Intersection AEBS: Systém autonomního nouzového brzdění na křižovatce	RM: Zadní monitor
DWS: Systém varování před čelní srážkou	AEBS for Pedestrian & Bicycle: Automatický nouzový brzdňý systém pro chodce a cyklisty	BSIS: Sledování mrtvého úhlu
EBD: Elektronické rozdělování brzděné síly	ADDW: Pokročilé sledování pozornosti	MOIS: Systém pro detekci pohybujících se objektů
EVSC: Elektronický stabilizační systém	Intersection Warning: Systém varování před nebezpečím na křižovatkách	LDWS: Systém varování před vyjetím z pruhu
FVSN: Upozornění na spuštění vpředu jedoucího vozidla	TPMS: Systém kontroly tlaku v pneumatikách	TSR: Systém rozpoznávání dopravních značek
MAM*: Brzdění před překážkou	FACC*: Adaptivní tempomat	

*Exkluzivní výbava balíčku Safety Pack 2 (k dispozici pouze u verzí s převodovkou AMT)

Nádrž	100 L	16 L Ad-Blue®
Převodovka a konečný převodový poměr	Manuální 6 převodů MZZ6F; převodové stupně: 6.369 - 3.767 - 1.966 - 1.355 - 1.000 - 0.782; Zpětný chod 6.369; Konečný převodový poměr 4.100 (41/100)	
Rozměry rámu	Šířka 70 mm, Výška 230 mm, Tloušťka 5 mm	
Počet míst	3	
Nápravy	2 Zadní náprava poháněna a s dvoumontáží	
Pneumatiky	Přední 215/75 R17,5C jednoduché. Zadní 215/75 R17,5C dvojité.	
Brzdy	Přední a zadní kotoučové brzdy. Hydraulický systém s podtlakovým posilovačem brzd. V souladu s předpisy CEE se systémem ABS, nezávislé okruhy na obou nápravách. Mechanicky ovládaná parkovací brzda na hnacím hřídeli. Ventilované přední a zadní kotoučové brzdy 310X42 mm	
Zavěšení	Přední odpružení s parabolickými listovými pružinami, vzadu poloeliptické integrované gumovými koncovými padmi, hydraulické teleskopické tlumiče nárazov s dvojitým efektem. Předná a zadná stabilizační tyč.	
Elektrický systém	Jmenovité napětí 24V - Generátor 90A - 2 x baterie 90Ah	

PŘEDBĚŽNÁ VERZE: Všechny údaje musí být potvrzena osvědčením typového schválení.

OBD-E



M 30 CREW		M 30 M
Rozvor	F	4475
Celková délka podvozku	OAL	7865
Délka karosérie min. ⁽¹⁾	W	5055
Délka karosérie max. ⁽¹⁾	W	5400
Zadní přesah rámu	ROH	2280
Výška rámu	EH	800
Výška kabiny	OH	2280
Šířka podvozku	BW	2115
Šířka kabiny ⁽²⁾	OW	2040
Šířka karoserie ⁽³⁾	6,1	2345
Přední náprava - zadní strana kabiny	D min	1700
Přední přesah	FOH	1110
Celkový rozměr rámu	LaC	850
Rozestup vpředu	AW	1680
Rozestup vzadu	CW	1650
Světlá výše	HH	210
Průměr otáčení (m) ⁽⁴⁾	Dia	16,3
VÁHY (kg)		
Hmotnost v provozním stavu ⁽⁵⁾		3343
Povolené zatížení přední/zadní nápravy		2246/1097
Celková hmotnost vozidla		7500
Povolené zatížení přední/zadní nápravy		3100 / 5800
Přípustná hmot. brzděného přípoj. vozidla/ Přípustná hmot. nebrzděného přípoj. vozidla		3500 / 750

1. Údaj získaný z COC
2. Bez směrových světel a zpětných zrcátek.
3. Možné šířky s volitelnými rameny zrcátek 2115/2170 - 2170/2345 - 2345/2500
4. Průměr otáčení (stopa pneumatik)
5. Hmotnost včetně rezervního kola, plné nádrži, řidiče. NEES 2 +35 Kg

PŘEDBĚŽNÁ VERZE: Všechny údaje musí být potvrzena osvědčením typového schválení.

M 30 CREW - Rozvor (mm) M 4475

ČERVEN 2026

Verze a vybavení

6stupňová manuální převodovka MZZ6F
NEES 2 + Safety Pack 2

Standardní výbava

<ul style="list-style-type: none"> EGR - DPD - SCR MID display 7" Motorová brzda Elektricky ovládaná a vyhřívaná zpětná zrcátka Immobilizer Bzučák bezpečnostního pásu Stěrače světlometů Automatická klimatizace Elektrická parkovací brzda Auto Hold 	<ul style="list-style-type: none"> Pevné sedadlo řidiče s područkou Mlhové světlomety vpředu a vzadu DAB+ rádio - Bluetooth - 6.8" displejem připojení Apple Car Play/Android Auto USB nabíjecí port Centrální zamykání s dálkovým ovládním Ovládání na volantu Dva airbagy (řidiče a spolujezdec) Elektricky ovládaná okna 	<ul style="list-style-type: none"> Přední a zadní BI-LED světla Manuální nastavení výšky světlometů Automatické rozsvícení světlometů Nastavitelná poloha volantu (sklon a výška) Omezovač rychlosti (90 km/h) Vyjímatelný držák na nápoje Rezervní kolo Smart Key
--	---	--

Motor

ISUZU 4HK1E6C 4 válce. Intercooler, common-rail s přímým vstřikováním. Přepřlňovaný turbodmychadlem s proměnnou geometrií.
ZDVIHOVÝ OBJEM 5193 cm³ ;VÝKON 140kW (190 HP) 2600 ot./min.; TOČIVÝ MOMENT 510 Nm 1600 - 2800 ot./min..
EMISNÍ REGULACE EURO VI OBD-E.

Safety Pack 1

ABS: Protiblokovací systém brzd	AEBS: Systém autonomního nouzového brzdění	ISA: Inteligentní asistence pro udržování rychlosti
ASR: Protiprokluzový systém	Intersection AEBS: Systém autonomního nouzového brzdění na křižovatce	RM: Zadní monitor
DWS: Systém varování před čelní srážkou	AEBS for Pedestrian & Bicycle: Automatický nouzový brzdňý systém pro chodce a cyklisty	BSIS: Sledování mrtvého úhlu
EBD: Elektronické rozdělování brzděné síly	ADDW: Pokročilé sledování pozornosti	MOIS: Systém pro detekci pohybujících se objektů
EVSC: Elektronický stabilizační systém	Intersection Warning: Systém varování před nebezpečím na křižovatkách	LDWS: Systém varování před vyjetím z pruhu
FVSN: Upozornění na spuštění vpředu jedoucího vozidla	TPMS: Systém kontroly tlaku v pneumatikách	TSR: Systém rozpoznávání dopravních značek
MAM*: Brzdění před překážkou	FACC*: Adaptivní tempomat	

***Exkluzivní výbava balíčku Safety Pack 2 (k dispozici pouze u verzí s převodovkou AMT)**

Nádrž	100 L	16 L Ad-Blue®
Převodovka a konečný převodový poměr	Manuální 6 převodů MZZ6F; převodové stupně: 6.369 - 3.767 - 1.966 - 1.355 - 1.000 - 0.782; Zpětný chod 6.369; Konečný převodový poměr 4.100 (41/100)	
Rozměry rámu	Šířka 70 mm, Výška 230 mm, Tloušťka 5 mm	
Počet míst	7	
Nápravy	2. Zadní náprava poháněna a s dvoumontáží	
Pneumatiky	Přední 215/75 R17,5C jednoduché. Zadní 215/75 R17,5C dvojitě.	
Brzdy	Přední a zadní kotoučové brzdy. Hydraulický systém s podtlakovým posilovačem brzd. V souladu s předpisy CEE se systémem ABS, nezávislé okruhy na obou nápravách. Mechanicky ovládaná parkovací brzda na hnacím hřídeli. Ventilované přední a zadní kotoučové brzdy 310X42 mm	
Zavěšení	Přední odpružení s parabolickými listovými pružinami, vzadu poloeliptické integrované gumovými koncovými padmi, hydraulické teleskopické tlmiče nárazov s dvojitým efektem. Předná a zadná stabilizační tyč.	
Elektrický systém	Jmenovité napětí 24V - Generátor 90A - 2 x baterie 90Ah	

PŘEDBĚŽNÁ VERZE:Všechny údaje musí být potvrzena osvědčením typového schválení.